

dne **6. 2. 2024** od **7:30** do **13:00** hodin

**Plánovaná odstávka zahrnuje tyto lokality:****Velký Újezd (okres Olomouc)**

**Čtvrtky:** č. p. 371, 378-391, 424, 429

**Kopanina:** č. p. 109, 160, 176-180, 182, 183, 188, 200

**Lipenská:** č. p. 47, 58, 61, 62, 87, 92, 102, 106, 118, 119, 122, 123, 127, 128, 129, 130, 132, 139, 166, 181, 216, 218, 220, 229, 230, 233, 238, 239, 246, 248, 249, 253, 256, 264, 345, 348, 358, 413, 417

**Na Flíčku:** č. p. 54, 113, 126, 174, 175, 185, 194, 197, 199, 242, 272, 282, 289, 291, 300, 309, 317, 318, 403, 420, 432, 446; **č. ev.** 36, 40

**Na Nivách:** č. p. 159, 164, 267, 276, 277, 278, 294, 319, 330-338, 340, 347, 359, 421, 449; **č. ev.** 69

**Na Sušárně:** č. p. 186, 263; **č. ev.** 44-54, 56, 64, 65, 66

**Na Výletním:** č. ev. 43, 61, 62, 68, 70, 71

**Náměstí:** č. p. 370

**Přerovská:** č. p. 187, 262, 302, 357

**Válečných hrdinů:** č. p. 50, 95, 96, 101, 114, 115, 117, 124, 153, 158, 352, 395, 426, 444; **č. ev.** 67

**Za Hřbitovem:** č. p. 219, 231, 232, 240, 266, 290, 320, 322-329, 344

**Za Humny:** č. p. 227, 407, 412, 431; **č. ev.** 25, 38

**Za Lapačem:** č. p. 131, 339, 398

**Za Obecním lesem:** č. p. 191; **č. ev.** 58, 59

**Zákostelí:** č. p. 48, 49, 51, 53, 56, 57, 59, 60, 108, 189, 193, 261

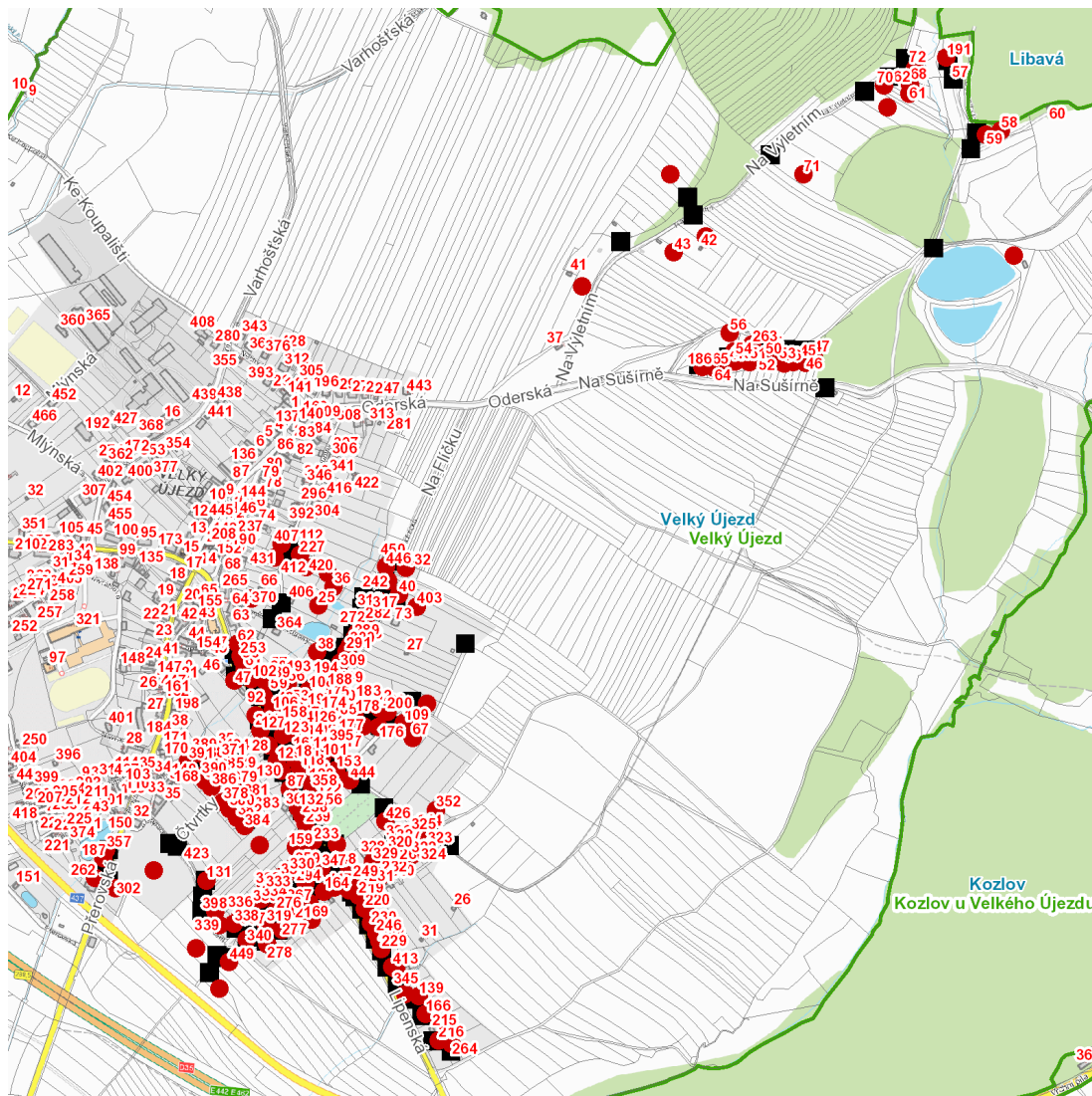
kat. území **Velký Újezd** (kód **779792**): **parcelní č.** 1017, 1117/1, 1195, 1338, 1379, 1393/1, 1396/7,8..., 1397/15, 1428, 1438, 1791, 1793, 1802, 1861/4, 1885, 1921/2, 1945/1, 1993/1, 2476/2, 3459/5

**UPOZORNĚNÍ**

**Dotčené zařízení distribuční soustavy je nutné i v době odstávky považovat za zařízení pod napětím**, a proto vás žádáme o dodržení všech zásad bezpečnosti a provedení opatření potřebných k zamezení případných škod na zdraví a majetku. | Provozovatelé výroben elektřiny jsou povinni zajistit přerušeni dodávky elektřiny z výroby do vypnutého úseku distribuční soustavy.

**NEJDE VÁM ELEKTŘINA...**

**TIP:** Registrujte se zdarma na [www.cezdistribuce.cz/sluzba](http://www.cezdistribuce.cz/sluzba) a informace o odstávkách elektřiny budete dostávat e-mailem nebo SMS. U poruch zasíláme SMS s předpokládanou dobou obnovení dodávek. | Aktuální stav dodávek elektřiny na konkrétní adrese zjistíte snadno, rychle a bez registrace na portále **Bez Šťávy** ([www.bezstavy.cz](http://www.bezstavy.cz)).

dne **6. 2. 2024** od **7:30** do **13:00** hodin**Orientační mapový podklad odstávkou dotčených lokalit****VYSVĚTLIVKY**

- – adresy dotčené odstávkou elektřiny
- – místa připojení k elektrické síti dotčená odstávkou

**INFORMACE ZASLÁNA**

IDDS: jxbbamv (Městys Velký Újezd)